

# 水情月报

2007 年第 8 期

太湖流域管理局水文处

2007 年 8 月 3 日

## 七月份太湖流域水雨情概况

### 一、雨情

7 月份,太湖流域月降雨量 193.2mm,较常年同期偏多 28.6%,较 2006 年偏少 4.3%。

降雨量空间分布不均,自西北向东南递减,最多的为武澄锡虞区,最少的为杭嘉湖区。分区降雨量超过 300mm 的有 2 个,分别是武澄锡虞区 321.5mm 和湖西区 303.7mm;超过 200mm 的有 1 个,为阳澄淀泖区 230mm;分区降雨量最小的为杭嘉湖区,仅为 71.7mm;其余分区降雨量在 100~200mm 之间。单站月雨量超过 500mm 的站点有 1 个,为湖西区的魏村闸,雨量达 566.6mm;超过 400mm 的站点有 4 个,分别为金坛、常州、青阳和圩塘闸。

与常年同期降雨量相比,除浙西区和杭嘉湖区分别偏少 7.8% 和 47.7% 外,其余均偏多,其中武澄锡虞区偏多 104.5%。与 2006 年同期降雨量相比,除湖西区和武澄锡虞区分别偏多 20.5% 和 21.7% 外,其余均偏少,其中杭嘉湖区偏少 38.8%。

7 月份,太湖流域主要有 3 次明显的降雨过程,均发生在梅雨期。

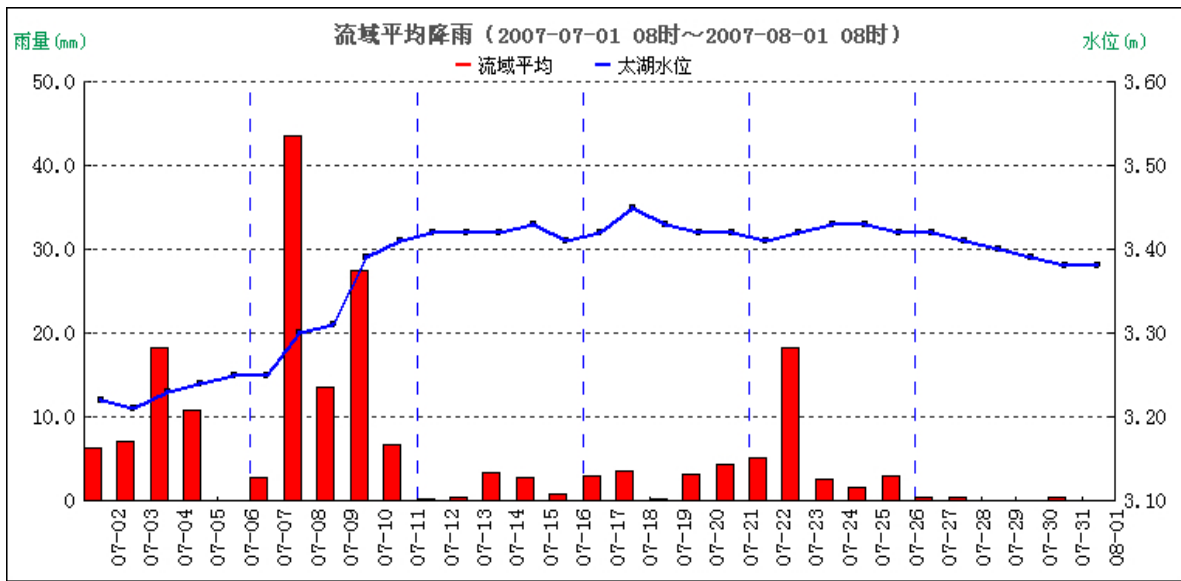


图1 7月份流域平均降雨量过程图

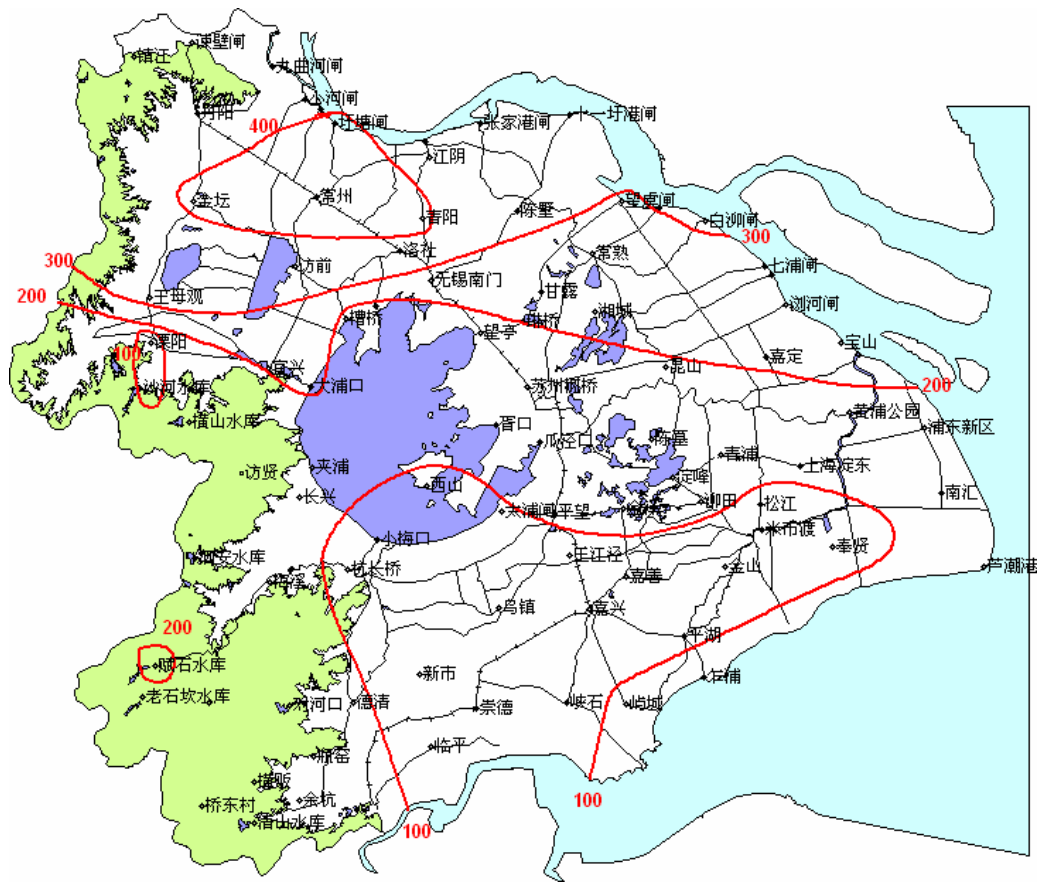


图2 7月份各分区降雨量与常年同期比较图

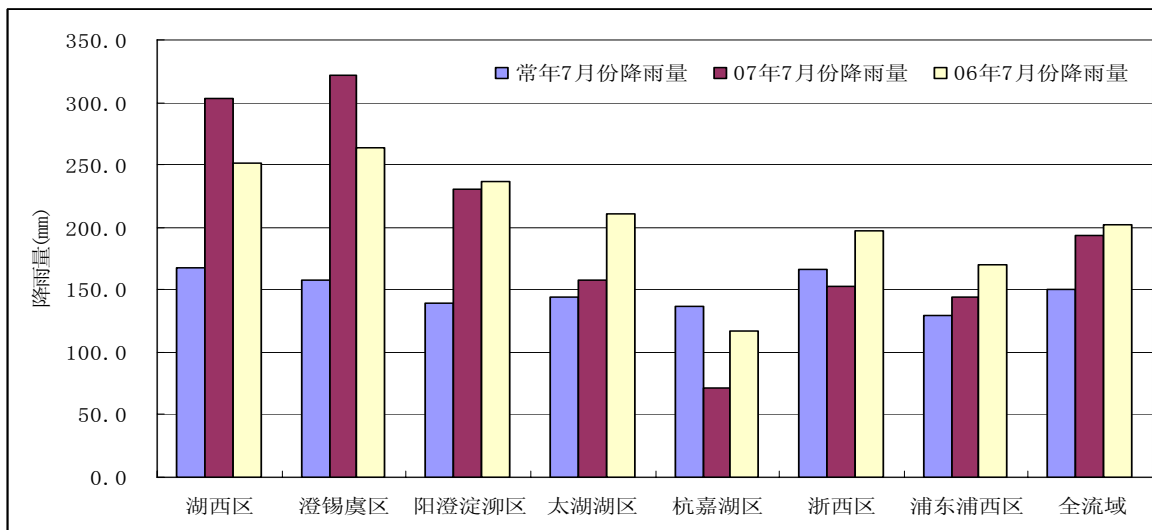


图3 7月份降雨量等值线图

## 二、水情

### 1、太湖水位

7月份，太湖水位总体呈上涨趋势。受上中旬降雨量影响，太湖水位上涨趋势明显，下旬流域晴热高温少雨，太湖水位有所下降。太湖水位月末 3.38m，较月初上涨 0.17m，月最高水位 3.45m，出现在 18 日。受明显的过程降雨影响，10 日太湖水位出现月最大日涨幅 0.08m。

与常年同期水位比较，太湖水位均偏低，最多偏低 0.37m，出现在 7 日。与 2006 年同期水位相比，太湖水位上中旬偏高，下月偏低。

7 月份，太湖水位总体低于防洪控制水位。受 7~10 日强降雨过程影响，10~14 日，太湖水位高于防洪控制水位。

### 2、地区河网水位

7 月份，地区河网水位总体呈上涨趋势。受 1~4 日和 7~10 日强降雨过程影响，流域北部地区河网涨幅明显，出现两个大幅上涨过程，大部分站点水位超警戒水位。

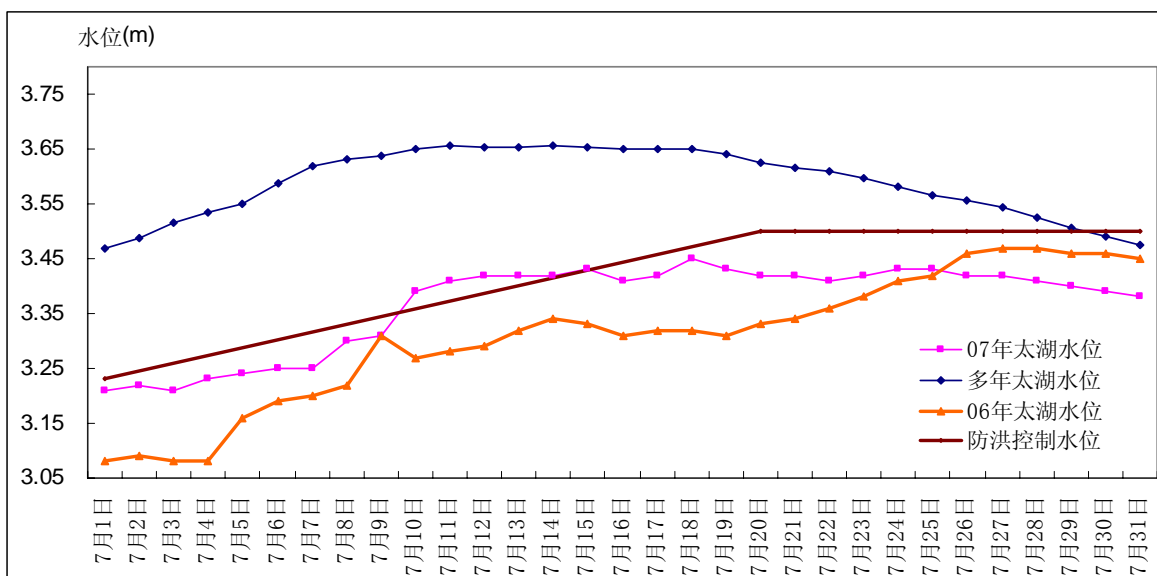


图4 7月份太湖水位过程线比较图

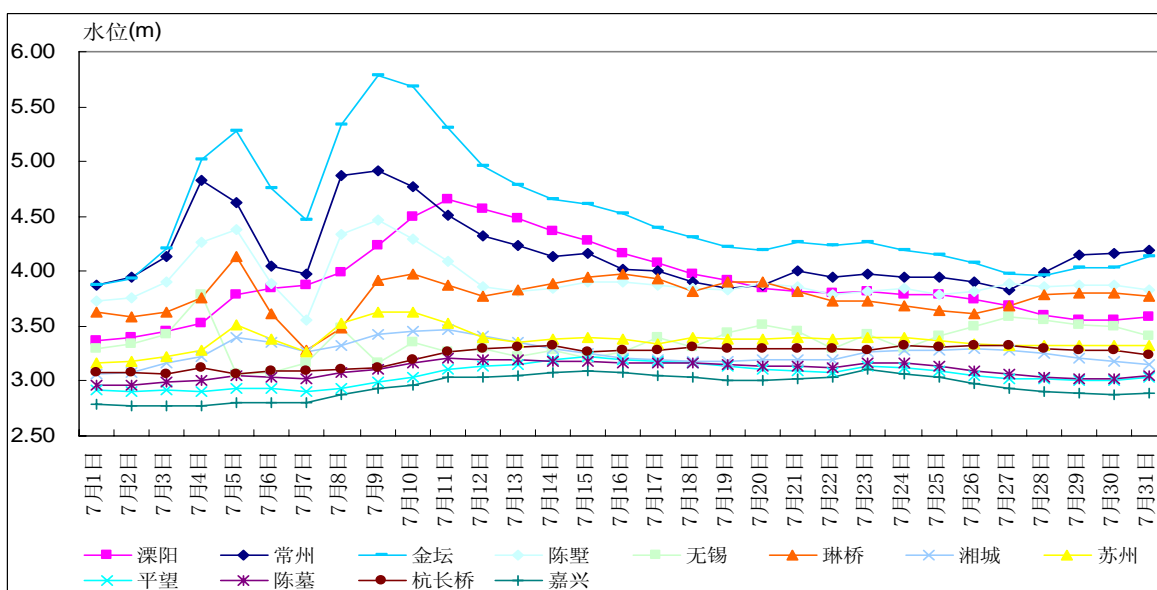


图4 7月份地区河网重要代表站水位过程线图

表1 7月份地区河网重要代表站水位

单位: m

代表站	湖西区		武澄锡虞区				阳澄淀泖区				杭嘉湖区	
	溧阳	常州	金坛	陈墅	无锡	琳桥	湘城	苏州	平望	陈墓	杭长桥	嘉兴
月初水位	3.37	3.88	3.87	3.73	3.30	3.63	3.06	3.16	2.92	2.96	3.08	2.79
月末水位	3.58	4.19	4.14	3.83	3.41	3.77	3.15	3.33	3.03	3.05	3.24	2.89
水位涨幅	0.21	0.31	0.27	0.10	0.11	0.14	0.09	0.17	0.11	0.09	0.16	0.10
最高水位	4.66	4.91	5.79	4.47	3.79	4.13	3.47	3.63	3.22	3.21	3.33	3.11
日期(月-日)	3-11	3-9	3-9	3-9	3-4	3-5	3-11	3-9	3-15	3-11	3-24	3-23
最低水位	3.37	3.83	3.87	3.56	3.07	3.28	3.06	3.16	2.91	2.96	3.07	2.77
日期(月-日)	3-1	3-27	3-1	3-7	3-5	3-7	3-1	3-1	3-2	3-1	3-3	3-2
最高最低差	1.29	1.08	1.92	0.91	0.72	0.85	0.41	0.47	0.31	0.25	0.26	0.34
警戒水位	4.50	4.30	5.00	3.90	3.59	3.50	3.50	3.50	3.50	3.50	4.50	3.30

### 三、水量

#### 1、太湖、水库蓄水量

8月1日8时，太湖蓄水量为53.5亿 $m^3$ ，较7月初增加3.9亿 $m^3$ ，较2006年同期多蓄7.0亿 $m^3$ 。

8月1日8时，太湖流域7座大型水库总蓄水量为3.20亿 $m^3$ ，较月初增加0.34亿 $m^3$ ，较2006年同期少0.16亿 $m^3$ 。

#### 2、望虞河、太浦河引排水量

7月份，继续实施引江济太应急调水。期间受降雨影响，4日常熟和望亭两个水利枢纽停止引水及入湖。12日，常熟水利枢纽恢复引水，18日望亭水利枢纽恢复引水入湖。

7月份，望虞河常熟水利枢纽累计引水13.12亿 $m^3$ ，排水2.76亿 $m^3$ ；望亭水利枢纽累计引水入湖1.64亿 $m^3$ ；太浦闸累计放水1.67亿 $m^3$ ，日均下泄水量539万 $m^3$ 。

#### 3、环太湖口门出入湖水量

7月份，环太湖口门入湖水量为17.31亿 $m^3$ ，其中浙西区和杭嘉湖区入湖1.75亿 $m^3$ ，湖西区和武澄锡虞区入湖15.25亿 $m^3$ （其中望亭水利枢纽入湖1.64亿 $m^3$ ），阳澄淀泖区入湖0.31亿 $m^3$ 。环太湖出湖水量为5.79亿 $m^3$ ，其中浙西区和杭嘉湖区出湖2.87亿 $m^3$ ，阳澄淀泖区出湖2.92亿 $m^3$ （其中太浦闸出湖1.67亿 $m^3$ ）。

#### 4、梅梁湖泵站引流量

7月份，梅梁湖泵站抽引太湖水量为0.99亿 $m^3$ 。

---

报送：国家防汛抗旱总指挥部办公室、水利部水文局

分送：江苏省、浙江省、上海市防办、水文局（总站）

内送：太湖局局领导、正副总工

---

校核：梅 青

拟稿：程媛华