

# 徐州市国土空间生态保护和修复规划

(2021—2035年)

(公众意见征询版)



2023年12月



# 前 言

为深入贯彻落实习近平生态文明思想和视察徐州重要讲话指示精神，推进美丽徐州建设，徐州市自然资源和规划局组织编制了《徐州市国土空间生态保护和修复规划（2021-2035年）》，作为全市生态保护和修复任务的总纲和空间指引。



# 目 录

一、规划定位

二、本底研判

三、规划目标

四、空间分区

五、主要任务

六、重点区域和工程

七、保障机制



# 1 规划定位

## 总体定位

•市国土空间总体规划的重要专项规划、实施生态保护和修复的重要依据。

## 规划范围

•徐州市行政辖区，面积约11764.94 平方公里。

## 规划期限

•2021-2035年，基期年为2020年，近期目标年为2025年，远期目标年为2035年。

## 规划原则

•生态优先，绿色发展；科学保护，系统修复；问题导向，突出重点；统筹协调，创新驱动



建设人与自然和谐共生的现代化，  
打造美丽中国“徐州样本”

## 2 本底研判

### 生态本底



地理位置独特，生态功能重要  
地形地势平坦，丘陵零星分布  
土地利用率高，开发强度较大



河湖水系交错，水资源总量不足  
湿地总量较小，空间分布较集中  
耕地保护率高，农村建设用地多



林木覆盖率高，结构相对单一  
生物资源丰富，多样性不足  
矿产资源丰富，煤炭开发悠久

# 2 本底研判

## 工作成效



生态空间管控逐步完善



国土综合整治稳步开展



林业生态保护持续推进



水环境质量平稳改善



矿山生态修复成效显著

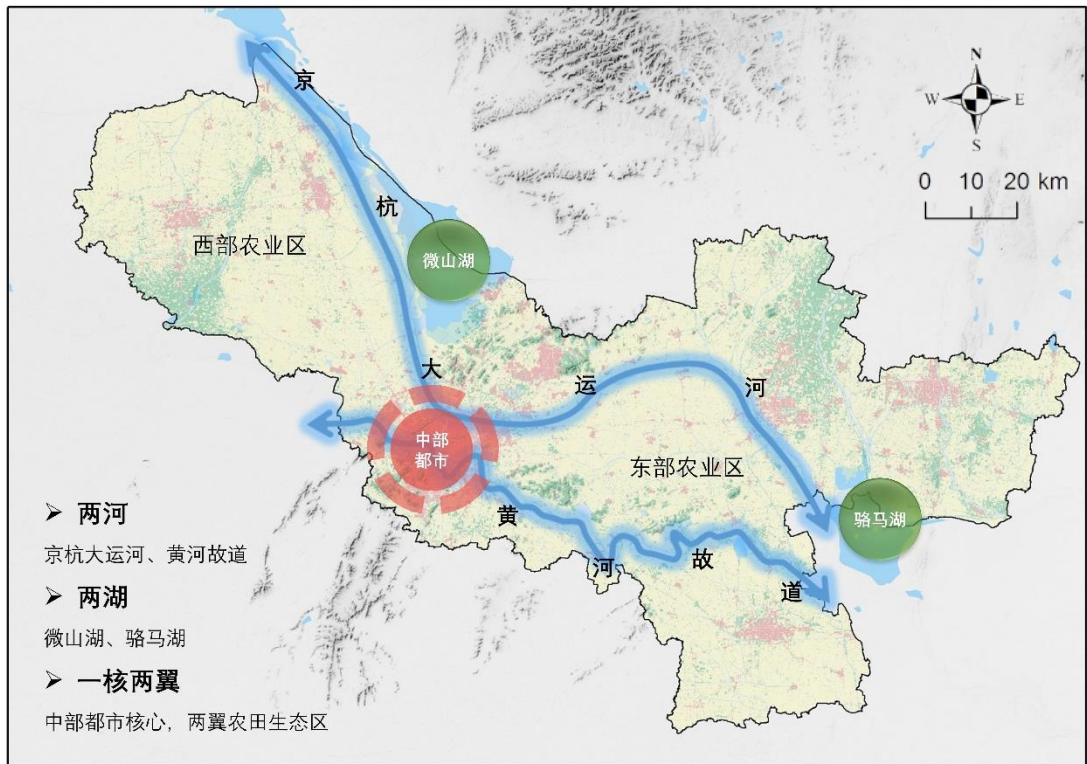


城市生态品质明显提升

### 3 规划目标

依托徐州市国土空间格局和生态安全格局，构建“两河、两湖、一核两翼”国土空间生态保护和修复总体格局。

锚固徐州市“两河两湖、三横六纵”生态安全格局，夯实美丽徐州建设的优质生态本底，营造人与自然和谐共生新风貌，打造生态宜居模范城市。



# 4 空间分区

## 丰沛平原农田整治与矿区生态修复区

- 加强重要河湖生态空间管控，开展国土综合整治，实施矿山生态修复，优化国土空间格局。



## 睢宁平原农田整治与乡村环境改善区

- 开展国土综合整治，实施矿山生态修复，改善城乡人居环境，优化国土空间格局。



## 邳新平原岗地农田整治与水环境保护区

- 加强重要河湖生态空间管控，推进水环境保护修复，开展国土综合整治，提升农田生态系统质量。



## 铜贾丘陵水土保持与矿山综合整治区

- 加强蓝绿空间生态保护和修复，实施矿山生态修复，提升生态系统功能，优化国土空间格局。



## 中部城市生态修复与人居环境提升区

- 系统推进城镇绿地系统生态修复、水系统生态修复、污染地块调查与修复，提升城市人居生态品质。





# 5 主要任务

## 推进山水林田湖草系统保护和修复

- ◆ 加强重要河流生态绿廊建设。
- ◆ 开展山林生态保护和保育。
- ◆ 推进湖泊湿地保护和修复。

## 加强矿区受损生态系统修复与整治

- ◆ 继续推进采矿塌陷地综合治理。
- ◆ 逐步完成废弃宕口修复与治理。
- ◆ 加强绿色矿山建设。

## 强化国土空间综合整治与修复

- ◆ 推进全域综合整治，助力乡村振兴。
- ◆ 加强农用地整治，提高农业产能。
- ◆ 开展农村建设用地整治，促进节约集约化。

## 优化生物多样性保护与生态网络

- ◆ 加强重要生态源地保护，维护生态源地功能。
- ◆ 构建生物多样性保护网络，提高生物多样性。
- ◆ 有效维护生态网络完整性，提升生态连通性。

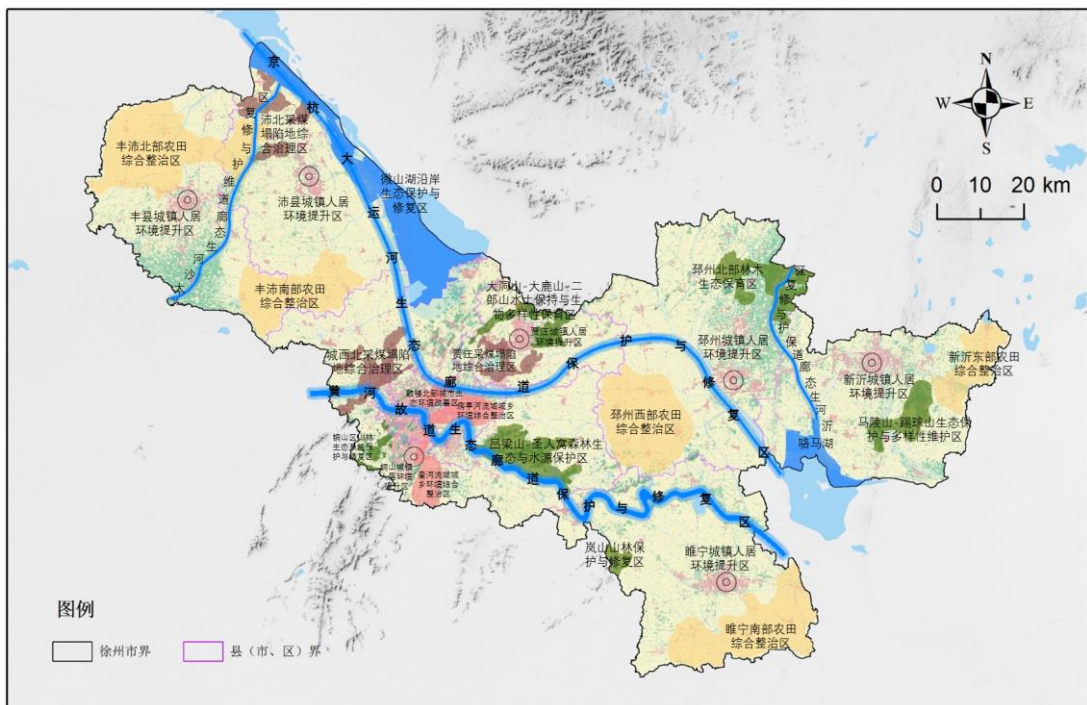
## 全面提升生态系统固碳增汇能力

- ◆ 保障自然碳库空间，统筹提升碳汇总量。
- ◆ 积极推进城市碳减排，打造低碳城市空间。
- ◆ 推进乡村绿色转型，促进固碳减排。

# 6 重点区域和工程

围绕“两河、两湖、一核两翼”国土空间生态保护和修复总体格局，划定国土综合整治、矿山生态修复、蓝绿生态空间保护和修复、城镇生态保护和修复4类重点区域。

梳理安排高标准农田建设、农村建设用地整治、全域综合整治、采煤塌陷地综合治理、废弃露采矿山生态修复、绿色矿山建设、山林生态保护和保育、河流廊道保护和修复、湖泊生态保护和修复、城镇绿地系统生态修复、城镇水系统生态修复、城镇污染地块调查与修复12类重点工程。



### 加强组织领导

- 坚持党委领导、政府负责的领导实施机制。
- 强化多部门协同的生态保护和修复工作机制。

### 创新政策体系

- 鼓励社会资本参与生态保护和修复。
- 探索创新生态产品价值实现机制。

### 加强科技支撑

- 深入开展生态保护和修复理论和技术研究。
- 加大生态修复新技术和新方法的推广应用。

### 强化评估监管

- 健全规划动态评估、跟踪和预警机制。
- 加强生态保护和修复实施成效评估。

### 鼓励公众参与

- 开展多种形式生态保护和修复宣传教育。
- 鼓励全社会积极参与和推进规划实施。



诚邀社会各界积极建言献策  
共建徐州山水林田湖草生命共同体

